

- ① 憩いの空間、大宮公園
- ② 悠久の神域、氷川神社
- ③ 緑のトンネル氷川参道
- ④ 心なごむ、はなみずきの並木道
- ⑤ 見沼の流れと万葉の小径、桜並木
- ⑥ 芝川と緑に包まれたひょうたん池
- ⑦ 風爽やかな緑の広場、大宮第三公園
- ⑧ 謙信の伝説を伝える景元寺
- ⑨ 中山道ケヤキ並木からほこすぎ橋へ
- ⑩ 大栄橋と鉄道のある風景
- ⑪ 大宮駅と周辺の賑わい
- ⑫ ニューシャトルがぐるりと巡るJACK大宮
- ⑬ デッキで結ぶソニックシティ、鐘塚公園、そしてビル群
- ⑭ そぞろ歩きに恰好のさくら並木通り
- ⑮ 切敷川(鴻沼川)を彩る橋、花々、カモたち
- ⑯ 歴史と天然記念物がいっぱいの普門院
- ⑰ 将門とダイダラボッチの大平公園
- ⑱ 高速道路と広くゆったりした公園
- ⑲ 鴨川の流れ、土手の桜と三橋の田んぼ
- ⑳ 古代の風吹く稲荷塚古墳など側ヶ谷戸古墳群

夏休み自由課題

す おおみやにじゅっけい 「わたしの好きな大宮二十景」

かいが
絵画コンクール
の作品を募集します！

内容

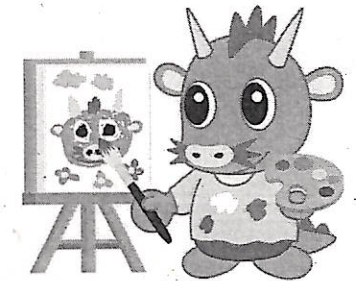
「わたしの好きな大宮二十景」を題材にした自由な絵画

応募対象

大宮区内小学校へ通学する児童

用紙・画材

- ・四つ切サイズの画用紙
(約540mm×約380mm、縦横自由)
- ・水彩絵の具、クレヨン、色鉛筆など自由



応募期限

8月29日(木)

応募方法

応募票に必要事項を記入し、作品の裏面に貼付して、通学している小学校へ提出してください。

表彰・参加賞

入賞作品には、賞状・副賞を贈呈します。「大宮二十景クリアファイル」に入賞作品の中から数点掲載する予定です。また、応募者全員に、区のオリジナルグッズを贈呈します。

※入賞作品は1年間「大宮二十景入賞作品展」や市報さいたま大宮区版での啓発活動に使用した後、返却を予定しています。

大宮二十景について



▲大宮二十景を訪ねてみませんか

大宮区ホームページをご覧ください。

問合せ

〒330-8501 大宮区吉敷町1-124-1

大宮区役所区民生活部コミュニティ課

TEL: 646-3020 FAX: 646-3161

夏休み

「大宮二十景絵画教室」

を開催します！

開催日時

令和6年8月9日（金）

第1部 9:30~11:30

第2部 14:00~16:00

場所

大宮区役所2階 201・202会議室

対象・定員

区内小学校児童 各部30人

第1部 1年生から3年生の低学年

第2部 4年生から6年生の高学年

申込み方法・費用

電子申請、はがき、ファクス又はEメールにて(1)~(5)の事項を、下記の問い合わせ先までお申し込みください。参加費は無料です。

(1) 参加者氏名 (2) 学校名・学年 (3) 住所 (4) 電話番号 (5) 保護者氏名

絵画教室の詳細については、区ホームページをご覧ください。

大宮区>区政情報>地域情報>見どころ>夏休み「大宮二十景絵画教室」を開催します！

申込み期限

7月3日(水)

必着



▲電子申請

※応募者多数の場合、抽選となります。

受講決定通知は7月中旬までにお送りします。

問合せ先

〒330-8501

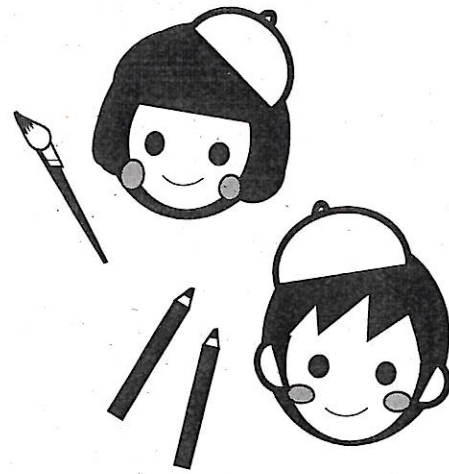
さいたま市大宮区吉敷町1-124-1

大宮区役所コミュニティ課

TEL048-646-3020

FAX048-646-3161

mail: omiyaku-community@city.saitama.lg.jp



応募票/令和6年度夏休み自由課題「わたしの好きな大宮二十景」絵画コンクール		
がっこうめい 学校名		
がくねん くみ 学年・組	ねん 年	くみ 組
ふりがな		
しめい 氏名		
さくひんめい 作品名		
か 描いた風景の番号	く 区使用欄	

太枠で囲まれた部分を記入し、絵と一緒に、学校へ提出してください。

がっこう ていしゅつ
学校へ提出

きりとり ✂

応募票/令和6年度夏休み自由課題「わたしの好きな大宮二十景」絵画コンクール				
がっこうめい 学校名				
がくねん くみ 学年・組	ねん 年	くみ 組		
ふりがな				
しめい 氏名				
さくひんめい 作品名				
か 描いた風景の番号 に○をつけてくだ さい。	1	いこ 憩いの空間、大宮公園	11	にぎ 大宮駅と周辺の賑わい
	2	ゆうきゅう しんいき ひかわ 悠久の神域、氷川神社	12	めぐ じゃっく ニューシャトルがぐるりと巡るJACK大宮
	3	ひかわ 緑のトンネル氷川参道	13	かねづか デッキで結ぶソニックシティ、鐘塚公園、そしてビル群
	4	かなごむ、はなみずきの並木道	14	かっこう そぞろ歩きに恰好のさくら並木通り
	5	まんよう こみち 見沼の流れと万葉の小径、桜並木	15	きりしまがわ こうねまがわ いりど 切敷川(鴻沼川)を彩る橋、花々、カモたち
	6	しばかわ 芝川と緑に包まれたひょうたん池	16	ふもんいん 歴史と天然記念物がいっぱい 普門院
	7	さわ 風爽やかな緑の広場、大宮第三公園	17	まさかど おおだいら 将門とダイダラボッチの 大平公園
	8	けんしん けいげんじ 謙信の伝説を伝える景元寺	18	高速道路と広くゆったりした公園
	9	かまがわ 中山道ケヤキ並木からほこすぎ橋へ	19	みはし 鴨川の流れ、土手の桜と三橋の田んぼ
	10	たいさいばし 大栄橋と鉄道のある風景	20	いなりづか そぼがいと 古代の風吹く稲荷塚古墳など側ヶ谷戸古墳群
		く 区使用欄		

ふとわく かこ ふぶん きにゅう え
太枠で囲まれた部分を記入し、絵のうらにはって、学校へ提出してください。

え
絵のうらにはる